

Frau  
M. Musterfrau  
Musterstraße 1  
12345 Musterhausen

Dienstgebäude:  
Sprechzeiten:

Hauptstraße 79, 67133 Maxdorf  
montags bis freitags 8:00 - 12:00 Uhr,  
montags von 14:00 - 16:00 Uhr,  
donnerstags 14:00 - 18:00 Uhr

Wir haben gleitende Arbeitszeit. Sie erreichen uns am besten:  
montags bis freitags von 8:30 - 12:00 Uhr,  
montags bis mittwochs von 14:00 - 16:00 Uhr,  
donnerstags von 14:00 - 18:00 Uhr

#### Fachbereich 5 Eigenbetrieb Abwasserbeseitigung

Ansprechpartner/in: Herr Walther Herr Schärf  
Telefon: (06237) 401 – 121 (06237) 401 – 175  
Telefax: (06237) 401 – 222  
E-Mail: ablesung@vg-maxdorf.de  
Website: www.vg-maxdorf.de

M.Musterfrau

Datum: 21.11.2025

Kundennummer: 1234- 012/098765

Verbrauchsstelle: Musterstraße 1 | 12345 Musterhausen

Eigentümer: M. Musterfrau

Zählernummer: 202600001 | Zugangsnummer: 112233

#### Jahresablesung der Wasserzählerstände für 2025

Sehr geehrte Kundin, sehr geehrter Kunde,

wir wenden uns heute mit der Bitte an Sie, die diesjährige Zählerstandsablesung mit einer **Selbstablesung** zu unterstützen.

Hierfür stehen Ihnen die nachfolgend aufgezeigten Wege zur Verfügung:

- Zählerstandsübermittlung mit anhängender Antwortpostkarte; das Porto übernehmen wir
- Zählerstandsübermittlung über das Internet auf **www.vg-maxdorf.de**



Für die Übermittlung per **Internet** ist neben der Eingabe Ihrer **Zählernummer** auch die Eingabe der **Zugangsnummer** erforderlich. Sollten Sie über die technische Möglichkeit verfügen den rechts aufgedruckten **QR-Code** scannen zu können, gelangen Sie **direkt** zum Anmeldeportal.

**Hinweis:** Sollte uns bis zum **19.12.2025** keine Zählerstandsangabe vorliegen, werden wir je Zähler einen geschätzten Zählerstand zur Abrechnung bringen.

Schon jetzt vielen Dank für Ihre Kooperation.

Mit freundlichen Grüßen

Ihre Verbandsgemeindewerke

Bitte beachten Sie die umseitigen Hinweise!

#### Kundenabschnitt

- für Ihre Unterlagen-

1234- 012/098765

Frau  
M.Musterfrau

#### Verbrauchsstelle

M. Musterfrau  
Musterstraße 1  
Musterhausen

#### Kundennummer / Objektnummer

1234- 012/098765  
014-000009 0001 /0000

#### Zählernummer Ablesestand

202600001



#### Zählerstand

##### Zählernummer

##### Anfang

##### Ablesestand

202600001

0

--	--	--	--	--

X	X	X	X	X
---	---	---	---	---

X	X	X	X	X
---	---	---	---	---

Ablesedatum

Unterschrift

Ablesedatum

## Hinweise zur Zählerablesung

Zählernummer und Zählerstand : **siehe Bild**

**Vergleichen** Sie bitte die am Zähler befindliche Nummer mit der umseitig ausgedruckten Zählernummer.

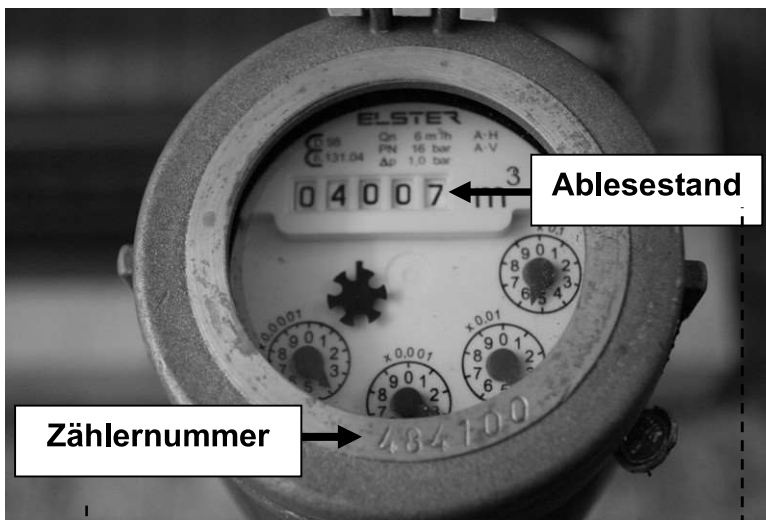
## Anleitung zum Ausfüllen der Karte

Bitte nur Schreibgeräte mit **blauer** oder **schwarzer** Farbe benutzen; **kein Bleistift**.

Den abgelesenen Zählerstand **ohne Vornullen** in die vorgesehenen Kästchen eintragen; **keine Striche (-)** in ungefüllte Kästchen machen.

Nicht vergessen, die Ablesekarte zu **unterschreiben**.

Der **Kundenabschnitt** ist für Ihre Unterlagen.



Kundenabschnitt - für Ihre Unterlagen -		Verbrauchsstelle	Kundennummer / Objektnummer
12345-54321		Max Mustermann	12345-54321
Herr		Musterstraße 1	005-000004 015 B/0002
Max Mustermann		Musterhausen	
<b>Zählerstand</b>			
Zählernummer	Anfang	Ablesestand	
484100	3912	4 0 0 7	
		X X X X X	
		X X X X X	
<i>tt.mm.jjjj</i> Ablesedatum		<i>M. Mustermann</i> Unterschrift	<i>tt.mm.jjjj</i> Ablesedatum

Bitte die Werte auf der Vorderseite eintragen!

Diese Kartenseite bitte nicht beschriften, da der Beleg maschinell gelesen wird!

Bitte beachten Sie den spätesten Abgabetermin

19.12.2025

Entgelt  
zahlt  
Empfänger

Deutsche Post   
Antwort

Verbandsgemeindewerke  
Maxdorf  
Hauptstraße 79  
67133 Maxdorf