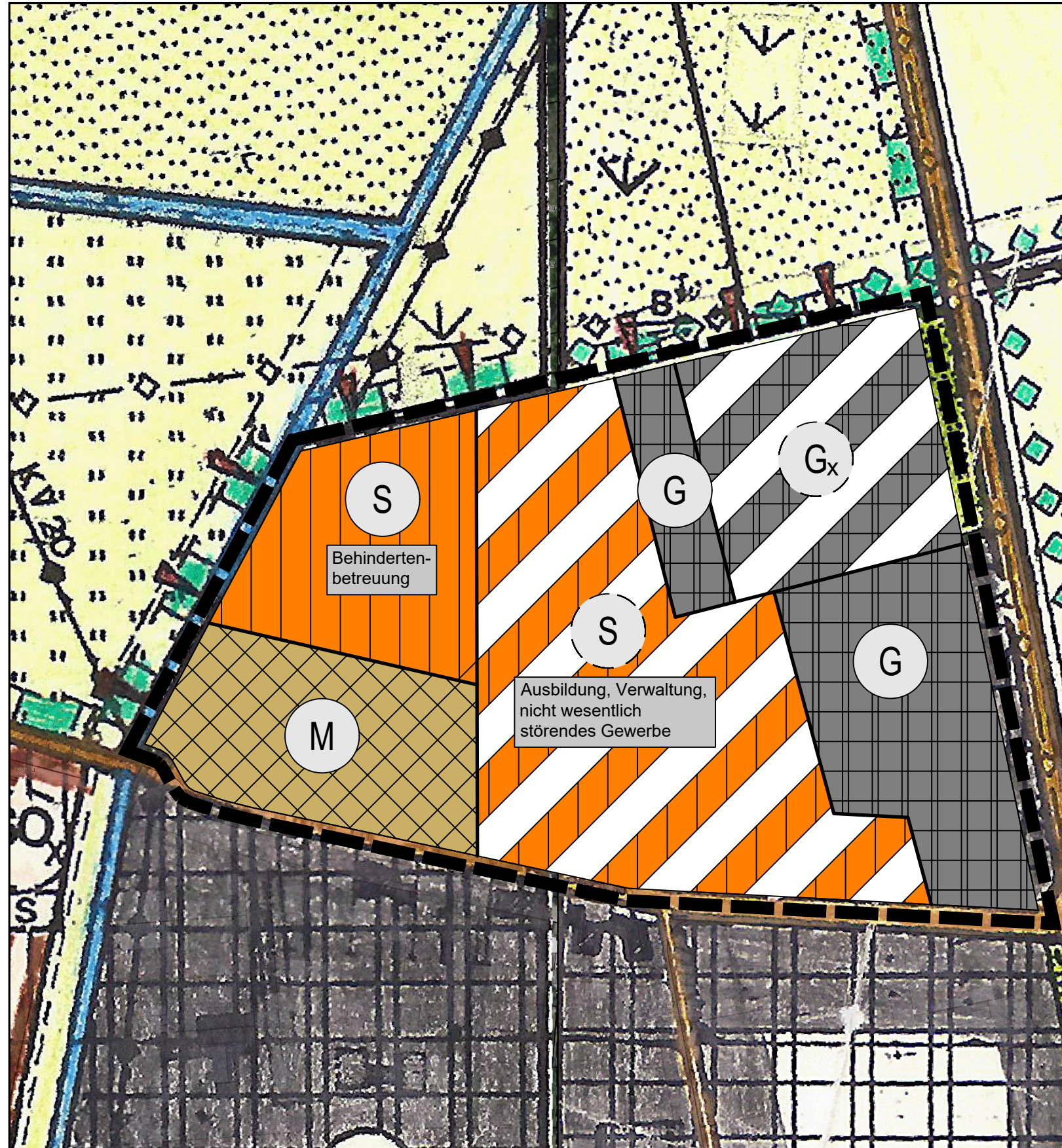


VERBANDSGEMEINDE MAXDORF

11. ÄNDERUNG DES FLÄCHENNUTZUNGSPLANES

"PFALZWERKE-CAMPUS"

DER ORTSGEMEINDE MAXDORF



VERFAHRENSVERMERKE

- Aufstellungsbeschluss gemäß § 2 Abs.1 BauGB
- Ortsübliche Bekanntmachung des Aufstellungsbeschlusses gemäß § 2 Abs.1 BauGB
- Frühzeitige Beteiligung der Öffentlichkeit gemäß § 3 Abs.1 BauGB von bis
- Frühzeitige Behörden- und Trägerbeteiligung gemäß § 4 Abs. 1 BauGB und Abstimmung der Planung mit den Nachbargemeinden gemäß § 2 Abs. 2 BauGB von bis
- Über die während des frühzeitigen Beteiligungsverfahrens eingegangenen Stellungnahmen wurde in der Sitzung am abgewogen und entschieden.
- Beschluss über die öffentliche Auslegung des Planentwurfes gemäß § 3 Abs. 2 BauGB und über die Durchführung der (regulären) Behörden- und Trägerbeteiligung gemäß § 4 Abs. 2 BauGB
- Bekanntmachung der öffentlichen Auslegung gemäß § 3 Abs. 2 BauGB
- Öffentliche Auslegung des Planentwurfes mit der dazugehörigen Begründung gemäß § 3 Abs. 2 BauGB von bis
- (Reguläre) Behörden- und Trägerbeteiligung gemäß § 4 Abs. 2 BauGB mit Schreiben vom
- Über die während den Beteiligungsverfahren eingegangenen Stellungnahmen wurde in der Sitzung am abgewogen und entschieden.

Die Abwägungsentscheidung wurde den Einsendern gemäß § 3 Abs. 2 Satz 4 mit Schreiben vom bekanntgegeben.

- Gleichzeitig Beschlussfassung als Flächennutzungsplan - Änderung gemäß § 5 BauGB am

Maxdorf, den _____
(Siegel)

(Paul Poje)
Verbandsbürgermeister

- Genehmigungsvermerk der höheren Verwaltungsbehörde gemäß § 6 Abs. 1 BauGB

- Mit der ortsüblichen Bekanntmachung am wird der x. Änderungsplan zum FNP gemäß § 6 Abs. 5 Satz 2 BauGB wirksam.

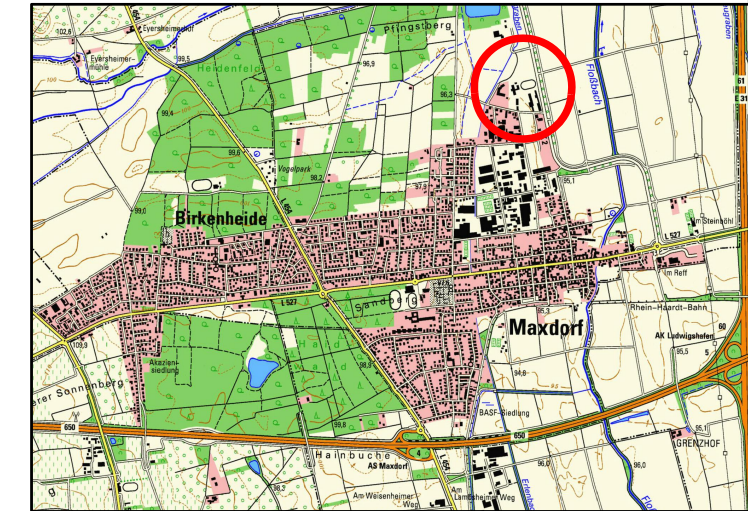
Maxdorf, den _____
(Siegel)

(Paul Poje)
Verbandsbürgermeister

LEGENDE

BESTAND	PLANUNG	
BAUFLÄCHEN		
		Gewerbliche Bauflächen
		Gemischte Bauflächen
		Sondergebiet Zweckbestimmung lt. Planeintrag
ERGÄNZUNG ZUR SIEDLUNGSENTWICKLUNG		
		Siedlungsflächen, für die Durchgrünung besonders erforderlich ist
		Begrenzung der Siedlungsentwicklung
FLÄCHEN FÜR DEN VERKEHR		
		örtliche Hauptverkehrsstraße
FLÄCHEN FÜR VERSORGSANLAGEN		
		Elektrizität
HAUPTVERSORGSLEITUNGEN		
		Zubringerleitung Beregnungsverband (unterirdisch)
		20kV Hochspannungsleitung
WASSERFLÄCHEN		
		Bachlauf
FLÄCHEN FÜR DIE LANDWIRTSCHAFT		
		Acker
GRÜNLANDFLÄCHEN		
		mittleres Grünland
		offene Trocken- und Magervegetation
BRACHEN		
		Brachflächen aller Offenlandbiotypen
GEHÖLZFLÄCHEN		
		Gehölzpflanzung
FLÄCHEN FÜR MASSNAHMEN		
		Umgrenzung von Flächen für Maßnahmen zum Schutz, zur Pflege und Entwicklung von Natur und Landschaft
		Geltungsbereich des Änderungsplanes zum Flächennutzungsplan

ÜBERSICHTSLAGEPLAN O.M.



PLANUNGSBÜRO PISKE Telefon 06 21 / 54 50 31 info@piske.com www.piske.com	BAUH. Verbandsgemeinde Maxdorf	PROJ.NR. 2382	FNP
	PROJEKT 11. Änderung des Flächennutzungsplanes "Pfalzwerke-Campus" der Ortsgemeinde Maxdorf	BEARB. Re	
PLAN Vorentwurf	GEZ. JS	MASSSTB 1:2000	DATUM Sept. 2024
	BL.GR. 51/30	BAUH.	